

Folkemøte angående Stridsklev Kunstgressbane



Stridsklevhallen
7/2-2012

Agenda

- Hvorfor bygge kunstgress på Stridsklev?
- Presentasjon av planer
- Kostnader/Budsjett
- Finansiering

Hvorfor?

- Stridsklev IL Fotballs fremste motiv er fallende medlemstall
 - Pga dårlige fasiliteter på Stridsklev, finner noen spillere seg andre klubber fra 10-11 års alder. Lag blir lagt ned, og resten slutter.
- Ifølge NFF gir en kunstgressbane
 - Barn og unges oppvekstmiljø skal være i fokus
 - Gir mer og bedre fysisk aktivitet blant barn og ungdom
 - Gir tryggere og bedre oppvekstmiljøer
 - Gir mer og bedre integrering
 - Forebygger rusmiddelbruk og mobbing
 - Styrker den egenorganiserte aktiviteten
 - Bidrar til et positivt inkluderingsmiljø
 - Hindrer "utflagging" av idrettsungdom
 - Er en positiv møteplass!
 - Kvalitet for kommunen i forhold til mennesker som ønsker å flytte til kommunen/tettsted.

Hvorfor?

- **ÅRLIG BRUKSPOTENSIALE:**

- GRESSBANER: CA 200 TIMER
- GRUSBANER: CA 500 TIMER
- KUNSTGRESSBANER: CA 2.000 TIMER

Hvorfor?



Hvorfor?



STRIDSKLEV IL 2007



	Antall	Antall baner	Sum		
Gressbane:	200	1	200		
Grusbane	400	0	0		
Kunstgressbane	1 800	0	0		
Total			200		
	3,00				
	2007 t/uke	uke pr. år	t/år	Ant. lag pr. krets	Sum
Voksne lag pr. år	5,5	44	242	3	726
Ungdomslag pr. år	5	44	222	3	666
Barnelag pr. år	2,0	36	72	9	648
Total					2 040
Udekket behov:		1 840			
Antall kunstgressbaner:		1,02			
Kommentar					

- Klubben har tilgang til en 11-er grus og gress
- Område i vekst
- Stort potensiale (15 - 30 % økning innen 2 år)

STRIDSKLEV IL 2011



	Antall	Antall baner	Sum		
Gressbane:	200	1	200		
Grusbane	400	0	0		
Kunstgressbane	1 800	0	0		
Total			200		
	3,00				
	2007 t/uke	uke pr. år	t/år	Ant. lag pr. krets	Sum
Voksne lag pr. år	5,5	44	242	1	242
Ungdomslag pr. år	5	44	222	0	0
Barnelag pr. år	2,0	36	72	8	576
Total					818
Udekket behov:		618			
Antall kunstgressbaner:		0,34			
Kommentar					

- Klubben har tilgang til en 11-er grus og gress
- Område i vekst
- Stort potensiale (15 - 30 % økning innen 2 år)

AKTIVITET GAMMELT ANLEGG VS KUNSTGRESS

Klubb	Antall lag 2002	Antall lag 2006	% økning
Kolstad	31	40	29 %
Hødd	27	35	30 %
Skedsmo	715 spillere	1.100 spillere	54 %
Kjelsås	34	52	53 %
Brumunddal	51	73	43 %
Ullern	47	71	51 %
Søgne	33	51	55 %
Halsen	20	28	40 %
Gneist	72	100	39 %

Er bedre fasiliteter løsningen?



- Nei, ikke alene
- Stridsklev IL Fotball må styrkes
 - Skolering av trenere/lagledere/styret
 - Krav om aktivitetslederkurs i regi av kretsen
 - Aktiv rekruttering
 - Informasjon via skolene
 - Idrettsskole for de minste
 - Bedre organisering
 - Trener koordinator
 - Veldefinerte oppgaver/krav
 - Nye systemer/verktøy for administrasjon
 - Dokumentasjon av styrearbeid
 - Økt stolthet for klubben
 - Fellesarrangementer
 - Profilerings



Hvorfor?

Bedre fasiliteter i
nærområdet gir:

Økte boligpriser

Hvorfor?

- Rusmidler
- Tilbud til ungdommen
- En ungdom i rusomsorgen koster kr. 3.000.000 pr år på institusjon (ref. Psykisk helsetjeneste og rusomsorg i Porsgrunn kommune)
- I tillegg kommer ettervern og oppfølging.

- John Eivind Ullenes
- leder i forebyggende ungdomsavsnitt ved Grenland politikammer
- MOT informatør

Veileder

Kunstgressboka

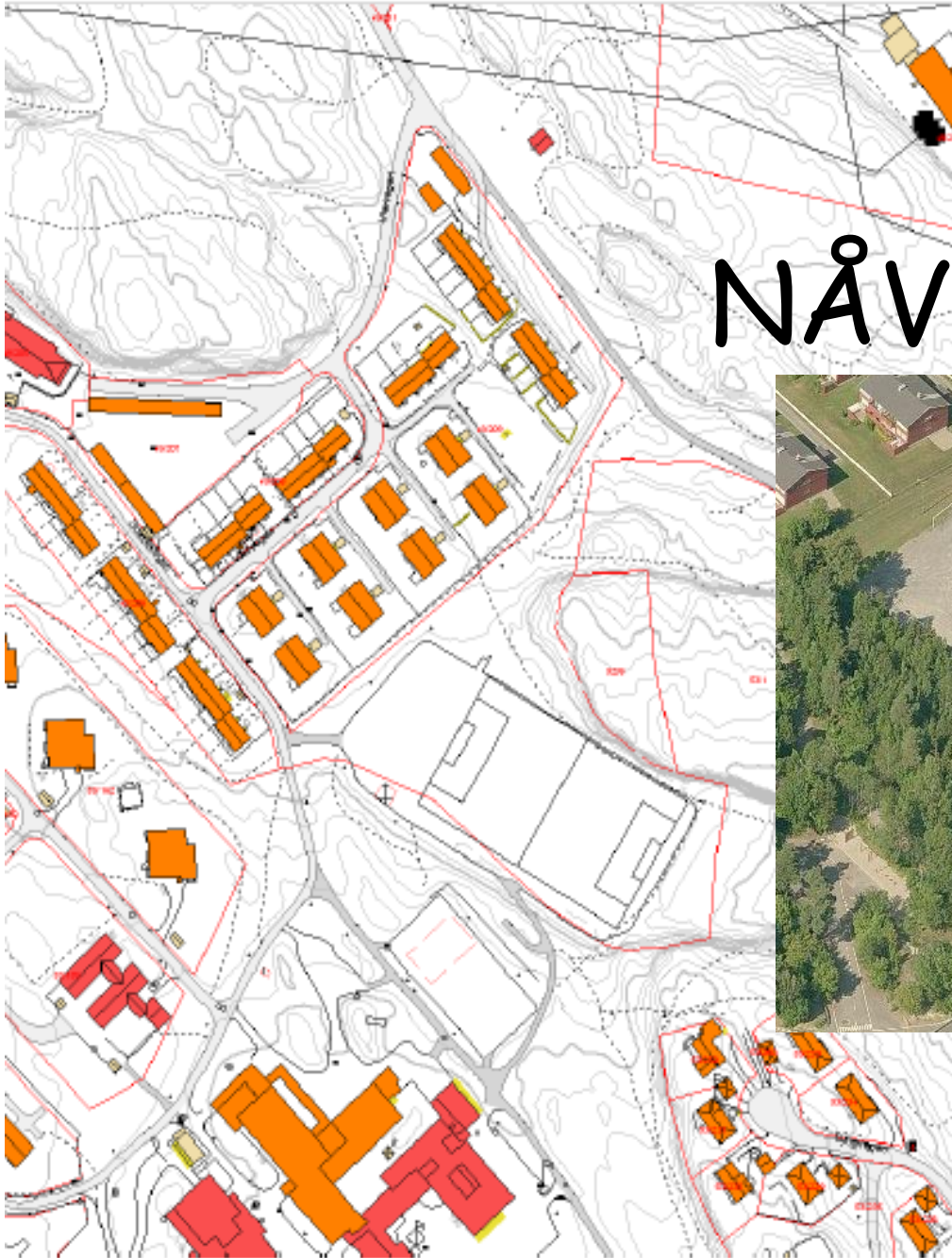
Bygging, drift og vedlikehold av kunstgressbaner



GRUNNLAG

Krav til:

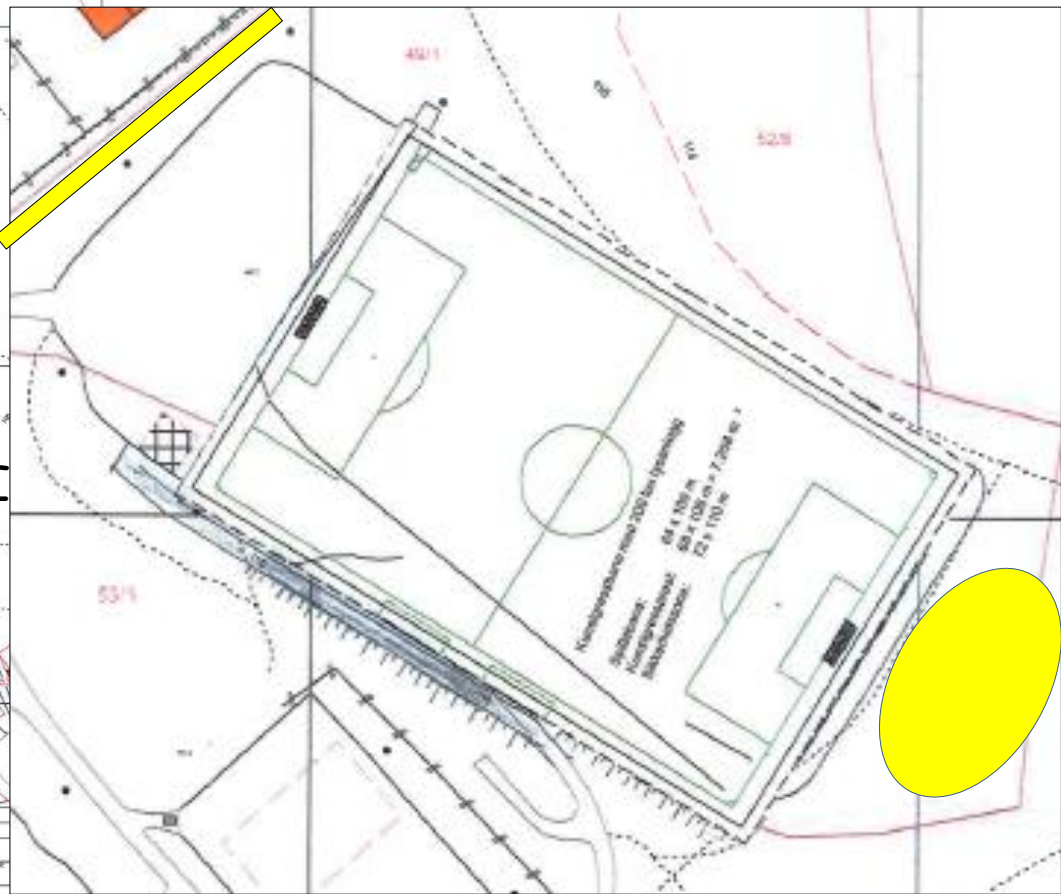
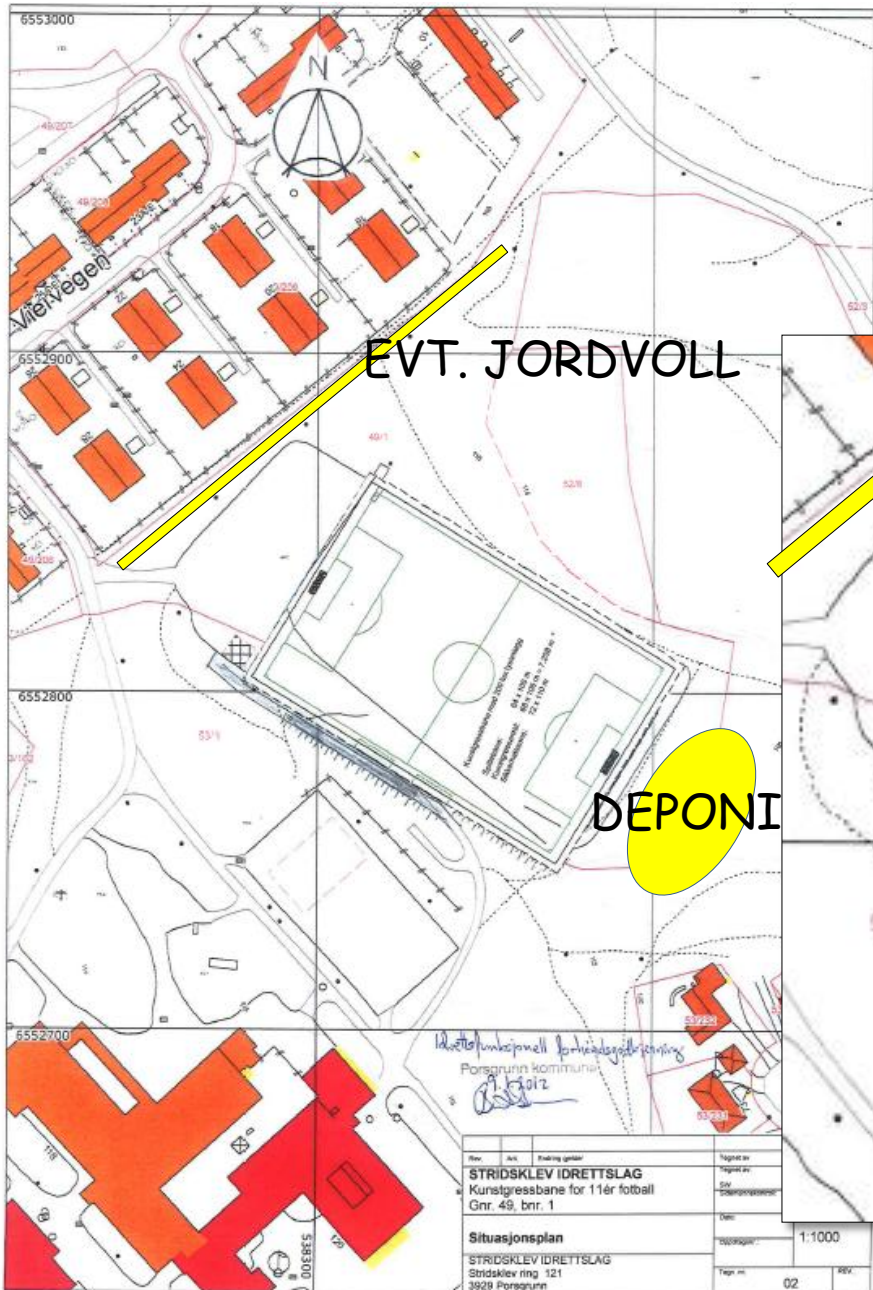
- Størrelse
- Utførelse
- Kvalitet/standard
- Utstyr
- Belysning
- Finansiering



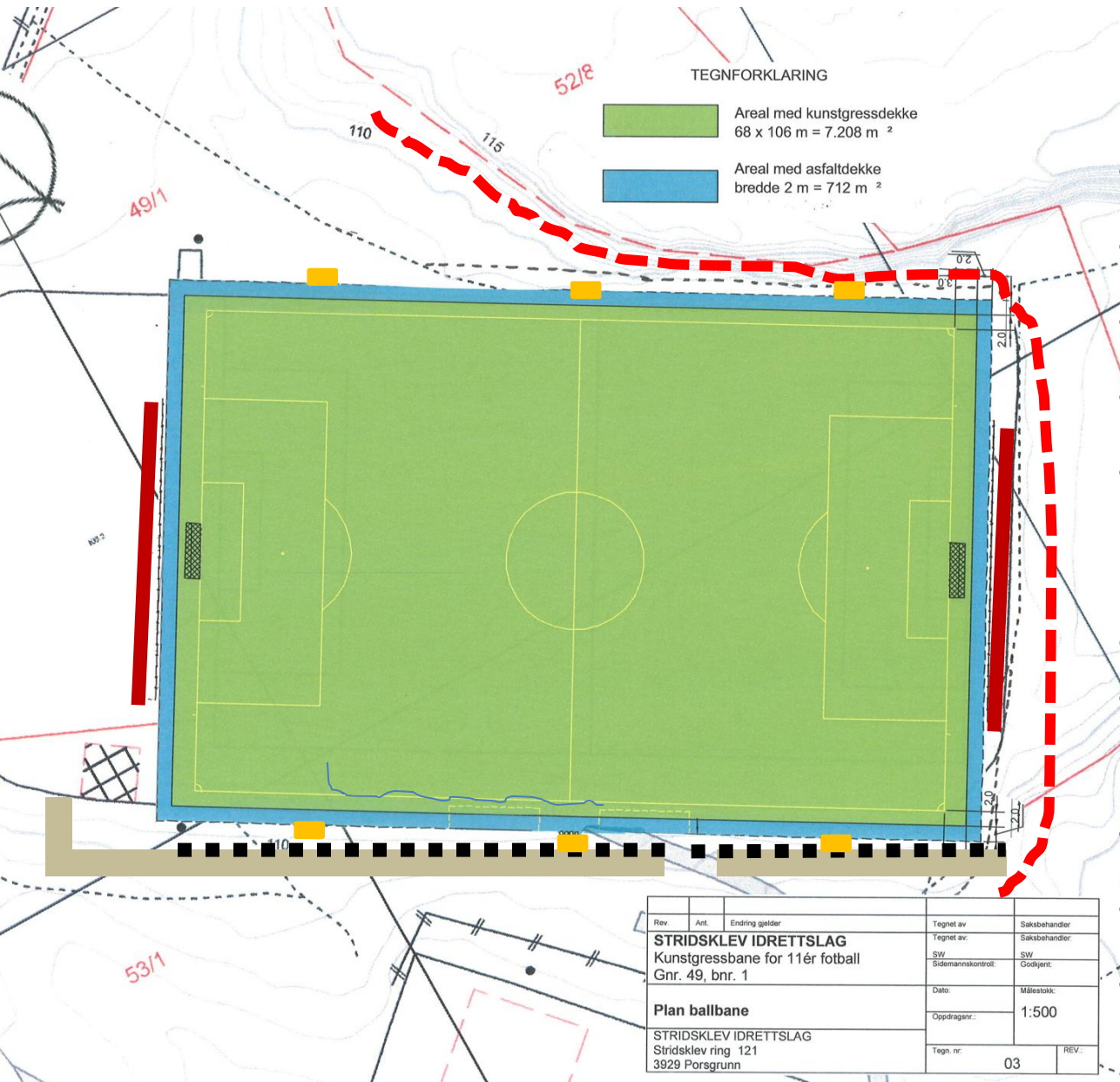
NÅV. SITUASJON



NY SITUASJON



NY SITUASJON-DETALJ



Krav til:

- Større bane
- Belysning
- Sikkerhetszone
- Inngjerding
- Ballfangernett

Medfører:

- Grave inn i skråning
- Støttemur
- Veiomlegging
- Skiløype

PRINSIPPSKISSE NÅV. OPPBYGGING



Gjennomført:

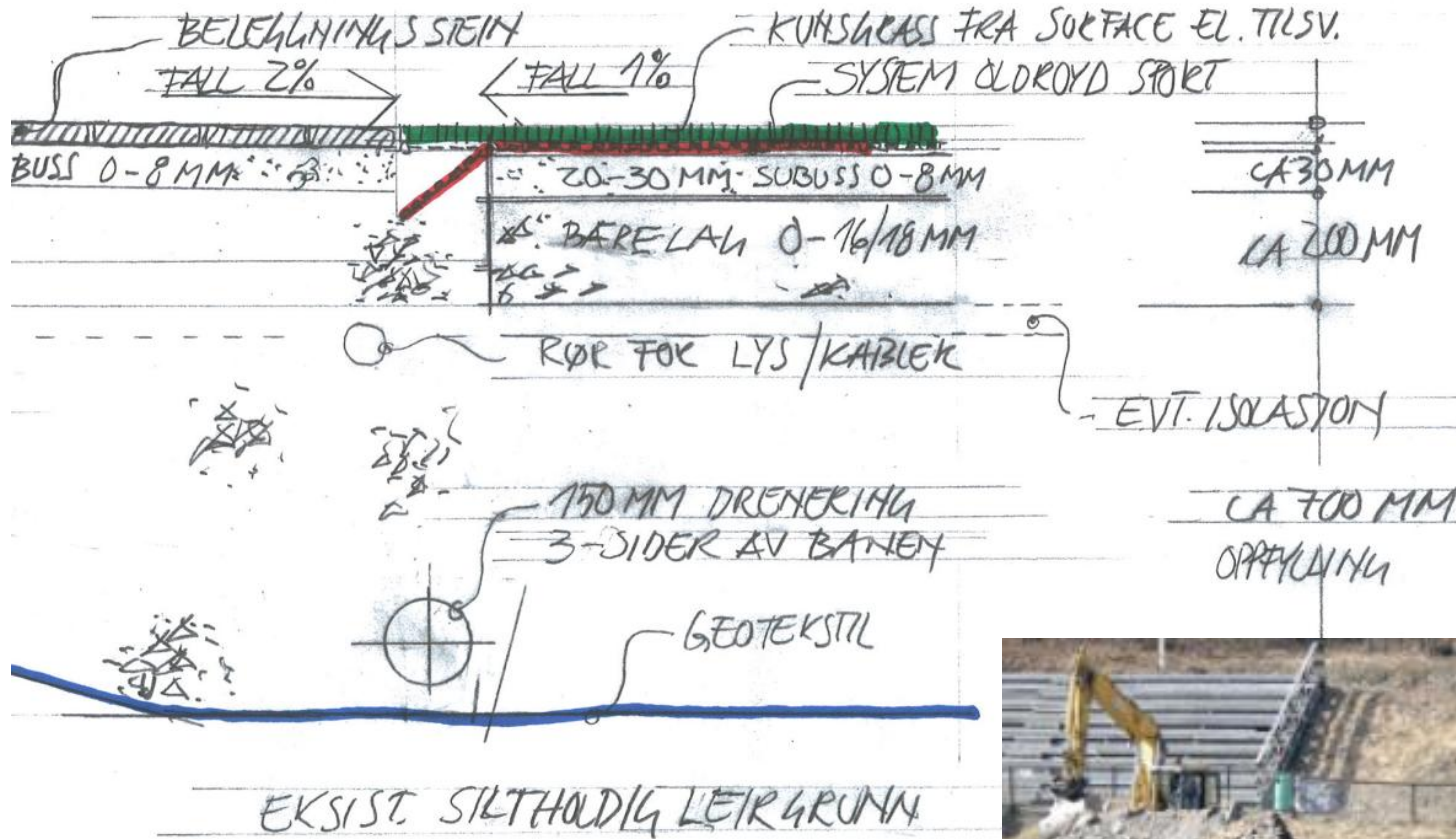
- Grunnboring
- Telefarlige masser
- Dårlig drenering

Medfører:

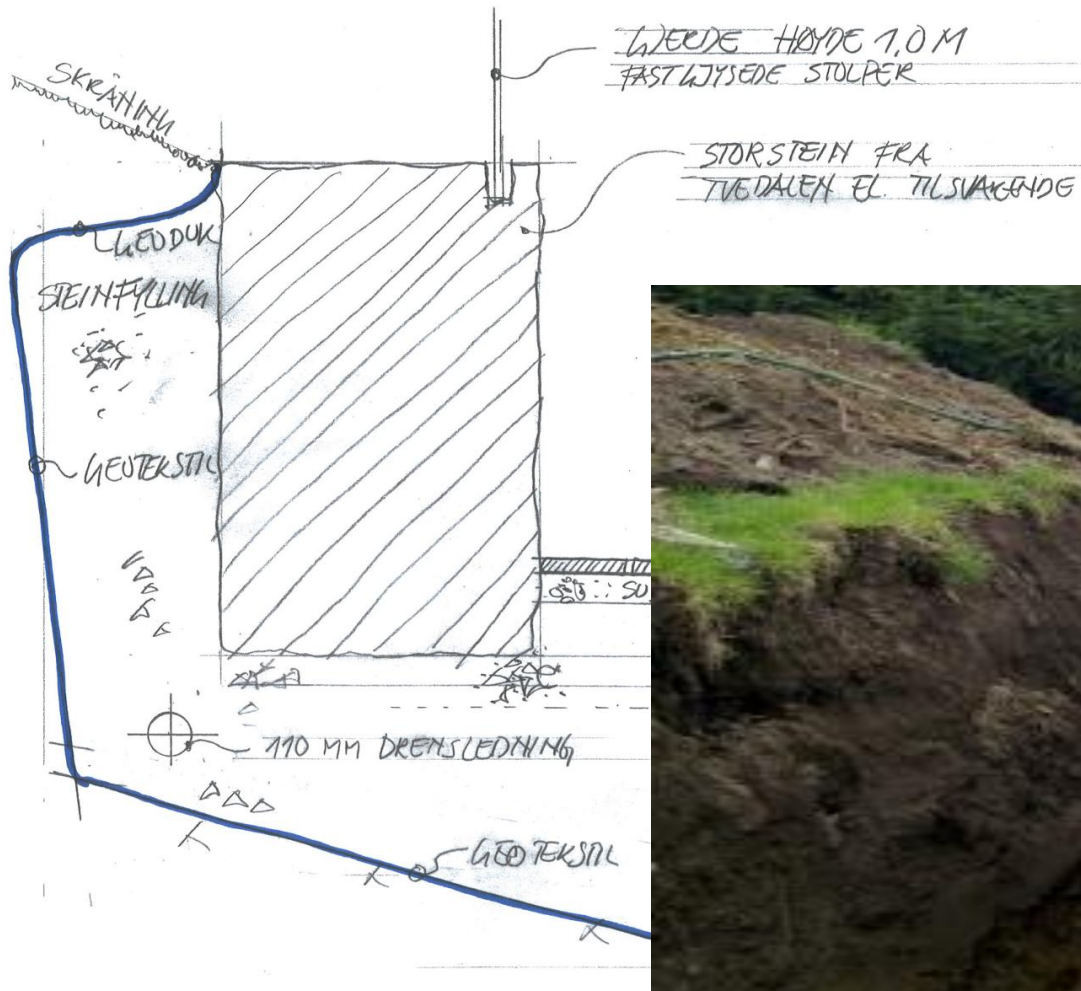
- Isolering
- Ny drenering (Oldroyd)



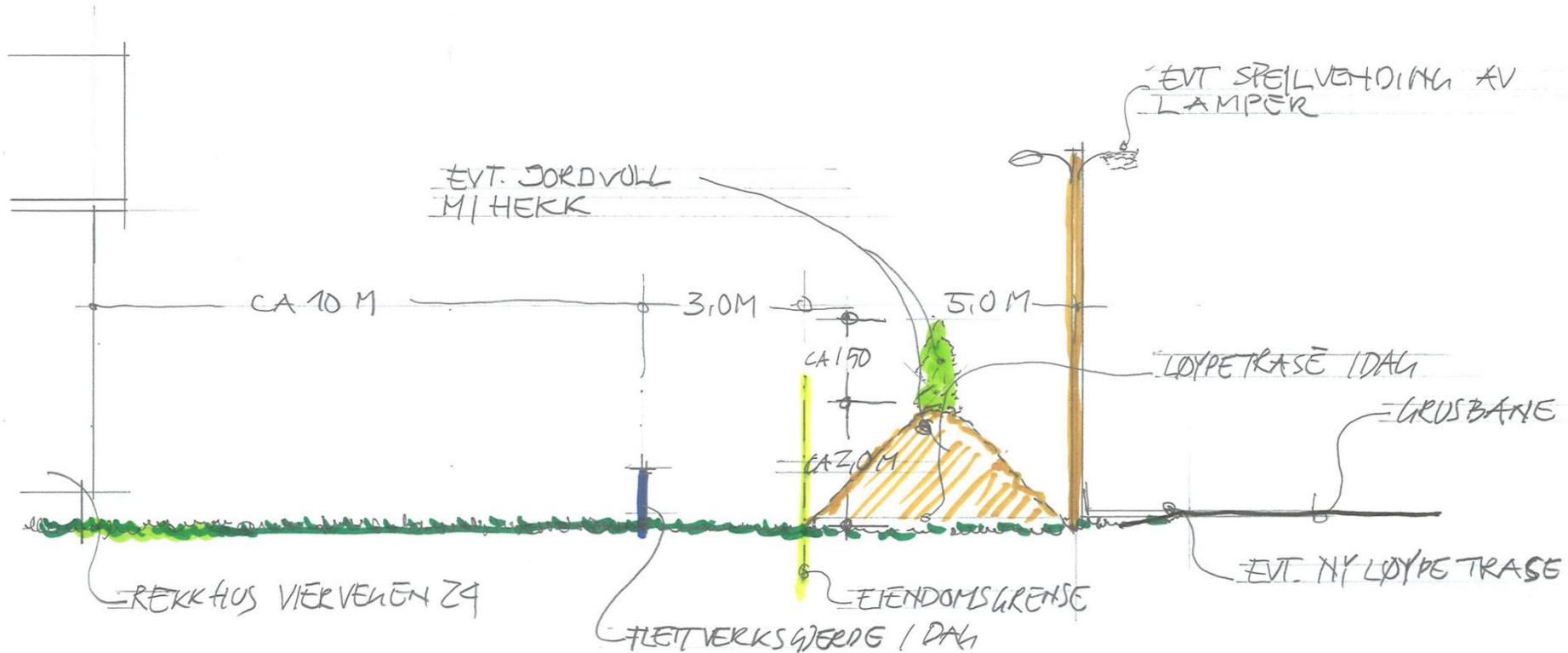
PRINSIPPSKISSE NY OPPBYGGING



PRINSIPPSKISSE STØTTEMUR



PRINSIPPSKISSE VOLL



STRIDSKLEV BANEN HØSTEN 2012



Kostnader

- Brutto kostnader: 6,8 - 7,5 mill kr.
 - Grunnundersøkelser
 - Grunnarbeider
 - Kunstgressdekke
 - Belegningsstein
 - Gjerde
 - Flomlys

Budsjett

- Totalramme: 7,5 mill kr
 - Tippemidler: 2,5 mill kr (1/3 av totalen)
 - Gaver/rabatter: 0,6 mill
 - Dugnader: 1,2 mill
 - Momsrefusjon: 1,1 mill (1/5 av totalen minus gaver/rabatter og dugnad. Må mellomfinansieres)
 - Lån: 2,1 mill

Finansiering

- Banen finansieres gjennom tippemidler og banklån
 - Kostnader holdes nede med dugnad og rabatter/gaver
- Utgifter til lån + økte driftsutgifter dekkes vha økte sponsorinntekter + økt kontingent

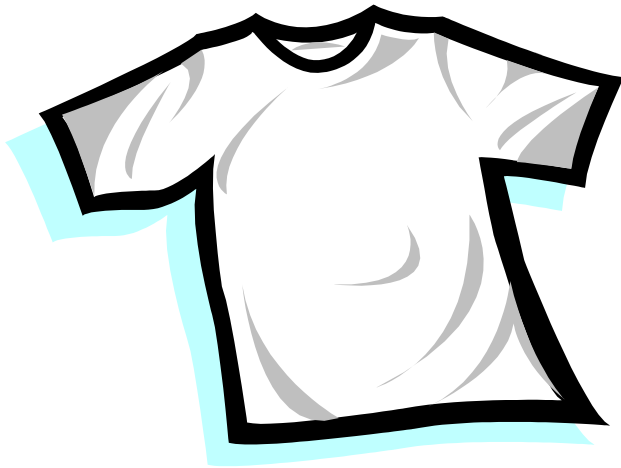
Finansiering

- Andre muligheter
 - Utleie til bedriftsidrett.
 - Cup'er.
 - Sponsing/Gaver.

Andelsbrev:

Finansiering

- Kjøp av andeler
 - Salg av andeler á 1000 kr
 - Mulighet for avbetaling over 5 mnd



ANDELSBREV

STRIDSKLEV KUNSTRGRESS



OLANORDMANN

Har kjøpt _____ andel(er)
i kunstgresset på Stridsklev

Sted, dato, år

*Eier av dette andelsbrevet har støttet
finansieringen av kunstgressprosjektet.
Andelsbrevet gir ikke eierrett i anlegget.*

Signatur

Signatur





Profil Reklame.no

Din komplette reklameleverandør

Kjøp av andeler



Navn, adresse, telefonnummer, e-post:

Jeg ønsker med dette å støtte bygging av kunstgressbane på Stridsklev med kjøp
av andeler á 1000 kr.

Jeg ønsker å fordele beløpet over like månedlige avdrag.

Signatur:

Finansiering

1	2	3	4	5	6	7	8	9	10
Timekort									
11	12	13	14	15	16	17	18	19	20

- Dugnad
 - Mulighet for å binde seg for 10, 19 eller 27 timer
 - Fullt timekort premieres med henholdsvis et, to eller tre lodd i trekning av følgende premier:



Middag for 2 på Cafe Osebro



- 2 årskort på Actic treningssenter
- 4 kampbilletter på valgfri Vålerengakamp

ACTIC®



Fotballweekend
til England
for 2 personer



Til den som legger ned flest
dugnadstimer totalt

Dugnad

- Hva trenger vi?
 - Regnskapskompetanse - i boks!
 - Prosjektkompetanse
 - Salgskompetanse
 - Innkjøpskompetanse
 - Bygg-/Anleggskompetanse
 - Elektrokompetanse
 - Bevertning
 - Muskelkraft!!

Påmelding til dugnad



Navn, telefonnummer, e-post:

Jeg ønsker å binde meg for:

10 timer

19 timer

27 timer

Jeg kan bidra med:

Regnskap

Prosjekt

Salg

Eventuell kommentar:

Innkjøp

Bygg/Anlegg

Elektro

Beverting

Muskelkraft

Annet

Signatur:

Takk for oppmerksomheten!

